

Боя за коса Nutricolor



ПРЕДУПРЕЖДЕНИЯ И МЕРКИ ЗА БЕЗОПАСНОСТ

ВАЖНО: БОЯТА ЗА КОСА МОЖЕ ДА ПРЕДИЗВИКА СЕРИОЗНИ АЛЕРГИЧНИ РЕАКЦИИ. МОЛЯ, ПРОЧЕТЕТЕ И СПАЗВАЙТЕ ИНСТРУКЦИИТЕ.

Не нанасяйте продукта, ако:

Вече сте имали алергична реакция към боя за коса.

Вашият скалп е чувствителен, раздразнен, увреден или страдате от кожни заболявания или имате обриви по лицето.

В миналото сте имали реакция след временно татуиране с черна къна.

НАПРАВЕТЕ ТЕСТ ЗА ЧУВСТВИТЕЛНОСТ 48 ЧАСА ПРЕДИ ВСЯКО НАНАСЯНЕ, ДОРИ АКО ВЕЧЕ СТЕ ИЗПОЛЗВАЛИ ПРОДУКТ ЗА БОЯДИСВАНЕ НА КОСА ОТ ТАЗИ ИЛИ ДРУГА МАРКА.

ТЕСТ ЗА ЧУВСТВИТЕЛНОСТ:

Носете предоставените защитни ръкавици по време на подготовката, употребата и изплакването на продукта.

Този продукт не трябва да се използва от лица под 16 години.

Смесете малко количество от оцветяващия крем с равно количество активатор, нанесете върху кожата зад ухото или на вътрешната страна на лакътя. Изчакайте 48 часа, без да отмивате.

Ако се появи сърбеж, зачервяване или раздразнение, **НЕ ИЗПОЛЗВАЙТЕ ПРОДУКТА И СЕ ОБЪРНЕТЕ КЪМ СПЕЦИАЛИСТ.**

Ако получите проблеми с дишането, незабавно потърсете медицинска помощ. Преди повторно боядисване се консултирайте с лекар.

ВАЖНИ ПРЕДПАЗНИ МЕРКИ:

Избягвайте контакт с очите. В случай на контакт, изплакнете обилно с вода. Не използвайте за боядисване на вежди и мигли (това може да причини ослепяване), също и върху брада, мустаци или други части на тялото, различни от косата.

Не вдишвайте и не поглъщайте продукта.

Изплакнете добре косата след нанасяне.

Съхранявайте далеч от деца. Не използвайте върху деца или лица под 16 години.

Не използвайте върху коса, третирана с къна или метални соли.

Не смесвайте с други окислителни средства, освен указани.

Изчакайте поне 15 дни след трайно изправяне или къдрене.

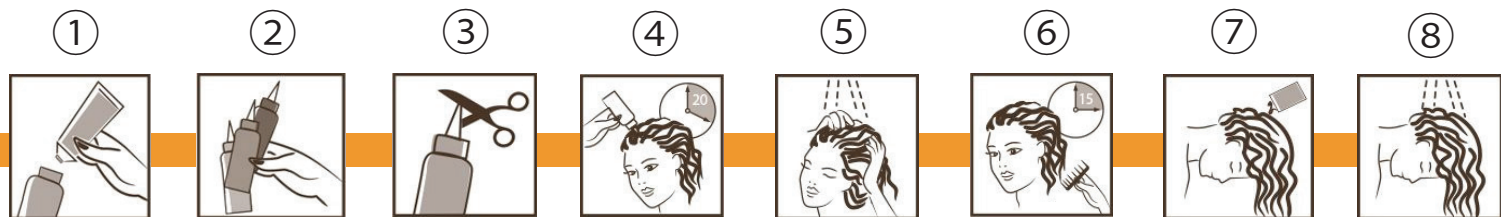
Осигурете добра вентилация по време на нанасяне.

Спазвайте посоченото време на действие.

Съхранявайте на хладно и сухо място.

Може да оцвети тъкани и повърхности: незабавно измийте обилно с вода.

ОПАКОВКАТА СЪДЪРЖА: 1 тубичка с боя (50 мл); 1 бутилка активатор (75 мл); 1 шампоан-балсам/маска за коса (15 мл); 1 саше защитен крем (15 мл), 1 чифт защитни ръкавици; 1 защитна наметка.



ПОДГОТОВКА И НАНАСЯНЕ

① Внимателно разрешете сухата коса, за да премахнете остатъци от лак и фиксатори. Натиснете обозначената част от опаковката, за да поставите флакона с активатор, и изсипете съдържанието на тубата с боя в него.

ПРЕДИ ДА ИЗПОЛЗВАТЕ ВЮКАР NUTRICOLOR БОИ ЗА КОСА, ПРЕПОРЪЧВАМЕ ДА НАНЕСЕТЕ ПЛЪТЕН СЛОЙ ЗАЩИТЕН КРЕМ ВЪРХУ КОЖАТА ОКОЛО ЛИНИЯТА НА КОСАТА (ЛИЦЕ, ШИЯ, УШИ), ЗА ДА ПРЕДОТВРАТИТЕ ОЦВЕТЯВАНЕ.

ПРИСЪСТВИЕТО НА ИВИЦИ В КРЕМА НА ТУБАТА ИЛИ ОКОНЧАТЕЛНИЯТ ЦВЯТ НА СМЕСТА НЕ ВЛИЯТ ВЪРХУ КРАЙНИЯ ЦВЯТ.

② Активирайте боята, като счупите върха на апликатора и разклатите добре до получаване на хомогенна смес.

③ Сложете ръкавиците и защитната наметка, след което пристъпете към нанасянето. Не съхранявайте остатъците от сместа, тъй като може да се спука или да се повреди. Готовата смес е предназначена само за еднократна употреба и не трябва да се съхранява или използва повторно.

НАНАСЯНЕ ВЪРХУ СУХА ИЛИ ВЕЧЕ БОЯДИСАНА КОСА

④ Разпределете получената смес върху корените на сухата коса, масажирате леко и оставете да подейства 20 минути. След това нанесете останалата част върху цялата дължина на косата.

⑤ Леко масажирате и разрешете с гребен със средни зъби, за да разпределите равномерно по дължините. Оставете да действа още 15 минути. **НЕ СЕ ПРИТЕСНЯВАЙТЕ ОТ ЦВЕТА НА СМЕСТА, ТЪЙ КАТО ТОЙ НЯМА ВРЪЗКА С ОКОНЧАТЕЛНИЯ ЦВЯТ, КОЙТО ЩЕ ПОЛУЧИТЕ. АКО ИЗПОЛЗВАТЕ ИЗСВЕТЛЯВАЩА БОЯ ИЛИ АКО НЯМАТЕ БЕЛИ КОСИ, НАНАСЯЙТЕ БОЯТА ПО ЦЯЛАТА ДЪЛЖИНА НА КОСАТА.**

⑥ След като времето за престой изтече, добавете малко топла вода, масажирате внимателно, изчакайте още няколко минути и изплакнете обилно, докато водата стане бистра.

⑦ Нанесете съдържанието на балсама за след боядисване, като масажирате нежно, за да разпределите продукта равномерно.

⑧ Изплакнете обилно, за да отстраните напълно боята и да избегнете оцветяване на скалпа.

ВАЖНО:

Ако имате по-малко от 50% бели коси, използвайте оттенък, близък до вашия естествен цвят.

Ако имате повече от 50% бели коси, изберете цвят с един тон по-тъмен от желаниа.

ОПАЗВАЙТЕ ПРИРОДАТА: НЕ ИЗХВЪРЛЯЙТЕ ОПАКОВКИТЕ В ОКОЛНАТА СРЕДА СЛЕД УПОТРЕБА.