

# Боя за коса Nutricolor Delicato

## ИНСТРУКЦИИ: ПРОЧЕТЕТЕ ПРЕДИ УПОТРЕБА

### ПРЕДУПРЕЖДЕНИЯ И МЕРКИ ЗА БЕЗОПАСНОСТ

**ВАЖНО: БОИТЕ ЗА КОСА МОГАТ ДА ПРИЧИНЯТ СЕРИОЗНИ АЛЕРГИЧНИ РЕАКЦИИ. МОЛЯ, ПРОЧЕТЕТЕ И СПАЗВАЙТЕ ИНСТРУКЦИИТЕ.**

**НЕ ТРЯБВА ДА ПРИЛАГАТЕ ТОЗИ ПРОДУКТ, АКО:**

Вече сте имали алергична реакция към боя за коса.

Вашият скалп е чувствителен, раздразнен, увреден или страдате от кожни заболявания или имате обриви по лицето. Вече сте имали реакция след временна черна къна татуировка.

Тъй като можете да развиете алергия без да осъзнаете това, винаги правете тест за чувствителност 48 часа преди употреба.

**НАПРАВЕТЕ ТЕСТ ЗА ЧУВСТВИТЕЛНОСТ 48 ЧАСА ПРЕДИ ВСЯКО НАНАСЯНЕ, ДОРИ АКО ВЕЧЕ СТЕ ИЗПОЛЗВАЛИ ПРОДУКТ ЗА БОЯДИСВАНЕ НА КОСА ОТ ТАЗИ ИЛИ ДРУГА МАРКА.**

Носете предоставените защитни ръкавици по време на подготовката, употребата и изплакването на продукта. Този продукт не трябва да се използва от лица под 16 години.

Временните татуировки с черна къна могат да увеличат риска от алергична реакция.

**АКО ПРИ УПОТРЕБА НАСТЪПИ РЕАКЦИЯ**, като интензивен сърбеж, парене или обриви по кожата, незабавно изплакнете с топла вода и спрете употребата. Ако получите проблеми с дишането, незабавно потърсете медицинска помощ. Преди повторно боядисване се консултирайте с лекар.

### **ТЕСТ ЗА ЧУВСТВИТЕЛНОСТ НА КОЖАТА**

**ТРЯБВА ДА БЪДЕ ИЗВЪРШЕН ЗАДЪЛЖИТЕЛНО 48 ЧАСА ПРЕДИ ВСЯКО НАНАСЯНЕ, ДОРИ АКО ВЕЧЕ СТЕ ИЗПОЛЗВАЛИ ПРОДУКТ ЗА БОЯДИСВАНЕ НА КОСА.**

### **ИНСТРУКЦИИ ЗА ТЕСТА ЗА ЧУВСТВИТЕЛНОСТ:**

1.Смесете малко количество от BIOKAP NUTRICOLOR COLOR CREAM с равно количество от NUTRIFIX COLOUR REVEALER емулсия.

2.Нанесете зад ухото (след сваляне на обеците) или в сгъвката на лакътя с малко количество от продукта, покривайки площ от около 1 cm<sup>2</sup>.

3.Повторете процедурата две или три пъти, като оставяте слоя да изсъхне между нанасянията.

4.Затворете добре тубата с боя и бутилката с Nutrifix емулсия и изчакайте 48 часа, без да миете, покривате или докосвате зоната.

Ако през този период се появят сърбеж, зачервяване или други кожни реакции, не използвайте продукта и се консултирайте с дерматолог преди опит за боядисване.

Този тест е предпазна мярка, но не може да гарантира напълно избягването на алергична реакция, дори при отрицателен резултат.

Ако се появят сърбеж, зачервяване или подуване, **НЕ ИЗПОЛЗВАЙТЕ ТОЗИ ПРОДУКТ.**

### **ПРЕДПАЗНИ МЕРКИ:**

Избягвайте контакт с кожата и очите. Ако това се случи, изплакнете незабавно и обилно с вода.

Не използвайте продукта за боядисване на мигли или вежди (това може да причини ослепяване).

Не използвайте продукта за брада, мустаци или други части на тялото, различни от косата.

Ако продуктът попадне в очите, изплакнете незабавно с вода.

Лицата, носещи контактни лещи, трябва да ги свалят преди изплакване на очите.

Изплакнете косата обилно след нанасяне на боята.

Ако имате въпроси относно чувствителността си към боя за коса, консултирайте се с лекар.

Не смесвайте различни окислители или използвайте разтвори, които не са указани в инструкциите.

Изчакайте поне 15 дни след изправяне, изсветляване или къдрене.

Резултатите могат да се различават върху изрусявана коса. Препоръчва се тест върху кичур коса.

Не използвайте боята, ако косата ви е боядисана с къна, прогресивни бои или метални соли.

Осигурете добра вентилация по време на подготовката и боядисването. Спазвайте указаното време за боядисване.

Дръжте далеч от деца.

Не използвайте върху деца или лица под 16 години.

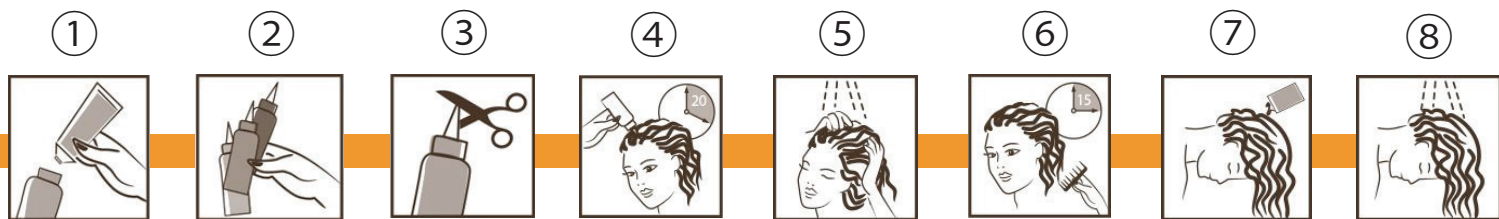
Съхранявайте на хладно и сухо място, далеч от пряка слънчева светлина.

Дръжте бутилката Nutrifix далеч от лицето си и не насочвайте към очите си при отваряне.

Почиствайте незабавно разлетия продукт от повърхности.

### **СЪДЪРЖАНИЕ НА ОПАКОВКАТА:**

1 туба BIOKAP NUTRICOLOR HAIR COLOUR CREAM (50 мл – еднократна доза), 1 апликатор бутилка NUTRIFIX COLOUR REVEALER EMULSION (75 мл – еднократна доза), 1 саше балсам след боядисване (15 мл – еднократна доза), 1 чифт защитни ръкавици, 1 предпазна пелерина.



### **ПОДГОТОВКА И НАНАСЯНЕ**

1. Внимателно срезете сухата си коса, за да премахнете остатъци от лак за коса.

2. Натиснете перфорираната част на кутията и поставете бутилката Nutrifix сигурно в нея.

3. Преди нанасяне на боята, нанесяйте плътен слой защитен крем върху кожата около линията на косата (лице, шия, уши), за да предотвратите оцветяване.

4. Разрежете върха на апликаторната бутилка, сложете ръкавици и разклатете добре, за да получите хомогенна смес.

5. Започнете нанасянето веднага. НЕ съхранявайте сместа и не използвайте отново останалата боя.

- 6.Разделете косата на секции и нанесете половината от сместа в корените, масажирайте внимателно и оставете да действа 20 минути.
- 7.След това разпределете останалата боя по дължината на косата с гребен, за да се разнесе равномерно. Оставете още 10 минути.
- 8.Ако използвате изсветляваща боя, оставете сместа да действа според инструкциите. Не се притеснявайте за цвета на сместа, тъй като той няма връзка с крайния резултат.
- 9.След изтичане на времето, добавете малко вода, масажирайте скалпа и изплакнете обилно.
- 10.Нанесете съдържанието на сашето с балсам след боядисване, масажирайте и оставете за няколко минути, след което изплакнете добре.

**ВАЖНО:**

Ако имате по-малко от 50% бели коси, използвайте оттенък, близък до вашия естествен цвят.

Ако имате повече от 50% бели коси, изберете цвят с един тон по-тъмен от желанието.

**УВАЖАВАЙТЕ ПРИРОДАТА: ИЗХВЪРЛЯЙТЕ ОПАКОВКИТЕ ОТГОВОРНО СЛЕД УПОТРЕБА.**